

24471

Boxenwandhalter

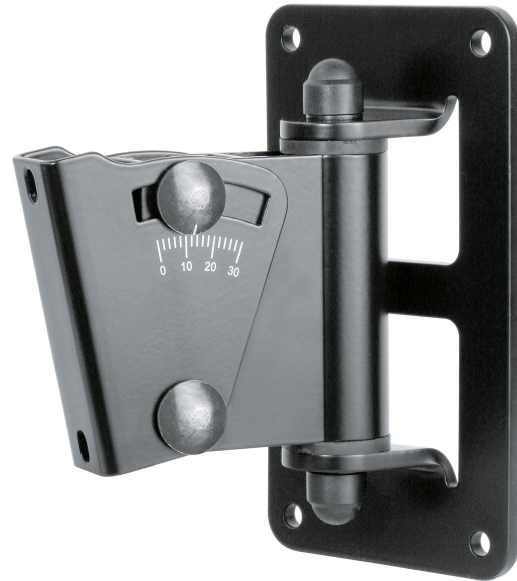


Produktvariante

24471-000-55 - schwarz

Daten

Ausführung	schwarz
Befestigung	Wandmontage
Besonderheit	einfache Montage durch praktisches Einhängen und Verschrauben; schwenk- und neigbar
Gewicht	0,87 kg
Material	Stahl
max. Belastbarkeit	15 kg
Neigung	0° bis 30°
Schwenkbereich	90 °
Wandabstand	110 mm
Wandplatte	160 x 90 mm



Vieleseitig einsetzbare Wandhalterung für Lautsprecherboxen.
Die montierte Box kann seitlich geschwenkt und bis 30° geneigt werden. Einfache Montage durch praktisches Einhängen und Verschrauben.