



B1

Bass Module

Installation Guide

Installationsvejledning

Installationsanleitung

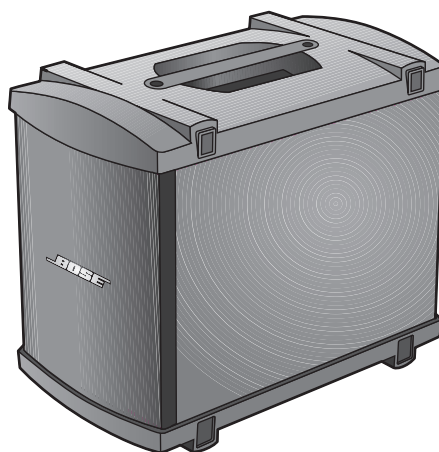
Guía de instalación

Guide d'installation

Guida all'installazione

Installatiehandleiding

Installationsanvisning



B1-BASSMODUL

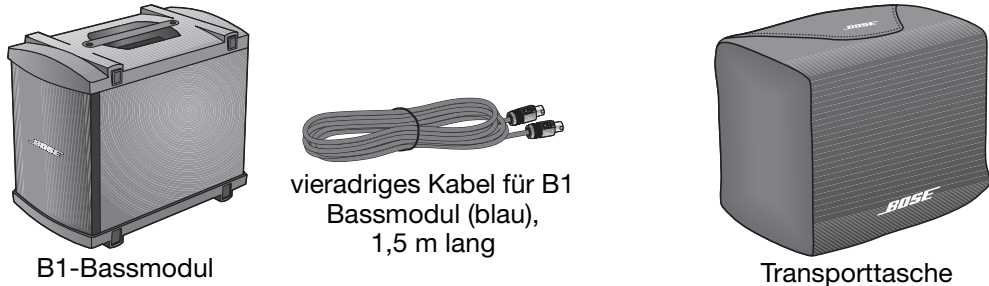
Einführung

Vielen Dank für den Kauf eines Bose® B1-Bassmoduls zur Erweiterung Ihres Systems L1™ Modell I oder L1 Modell II. Über den Bassmodul-Ausgang des Standfußes lassen sich ein oder zwei B1-Bassmodule betreiben. Wenn Sie einen PackLite™-Endverstärker Modell A1 an den Bass-Ausgang des Standfußes anschließen, können Sie Ihrem System bis zu zwei weitere B1-Bassmodule hinzufügen.

Packen Sie den Karton vorsichtig aus und überprüfen Sie, ob Sie alle in Abbildung 1 dargestellten Teile erhalten haben. Bewahren Sie sämtliches Verpackungsmaterial auf; damit kann das System für einen späteren Transport optimal geschützt werden. Sollte eines der Teile beschädigt sein, verwenden Sie es nicht. Teilen Sie Bose oder Ihrem Bose-Vertragshändler die Beschädigung unverzüglich mit.

Abbildung 1

Kartoninhalt



Weitere Informationen zur Verwendung des B1-Moduls finden Sie im Benutzerhandbuch, das Sie mit Ihrem System erhalten haben, oder im Internet unter www.Bose.com/musicians.

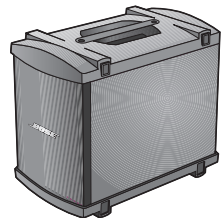
B1-Bassmodul aufstellen

Das B1-Bassmodul kann vertikal oder horizontal auf dem Boden neben dem Standfuß aufgestellt werden. Bei der horizontalen Aufstellung können Sie bis zu vier Module stapeln (Abbildung 2).

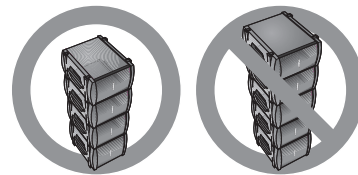
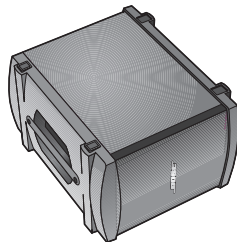
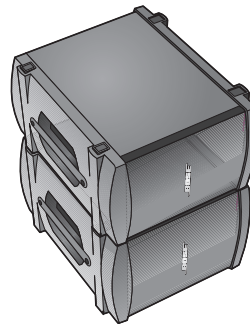
Abbildung 2

Aufstellungsmöglichkeiten

Normale vertikale oder horizontale Aufstellung



Stapeln



⚠ ACHTUNG: Schließen Sie höchstens zwei B1 Bassmodule an den **Bassmodul-Ausgang** am Standfuß an. Wenn Sie mehr als zwei B1-Bassmodule über diesen Ausgang betreiben, wird der Standfußverstärker ungleichmäßig belastet, was die Systemleistung beeinträchtigen kann.

Ein B1 Bassmodul anschließen

1. Stecken Sie ein Ende des B1-Bassmodulkabels in einen der B1-Anschlüsse (Abbildung 3). Drehen Sie den Stecker im Uhrzeigersinn, um ihn zu sichern. Der Stecker sollte mit einem leisen Klicken hörbar einrasten.
2. Stecken Sie das andere Ende des Kabels in den Anschluss **Bass Module Out** des Standfußes. Drehen Sie den Stecker im Uhrzeigersinn, um ihn zu sichern.

🎵 **Hinweis:** Zum Trennen eines B1-Kabels schieben Sie die Metalltaste am Stecker zurück, drehen Sie den Stecker gegen den Uhrzeigersinn, und ziehen Sie ihn heraus.

Abbildung 3

Bassmodulverbindungen



⚠️ ACHTUNG:

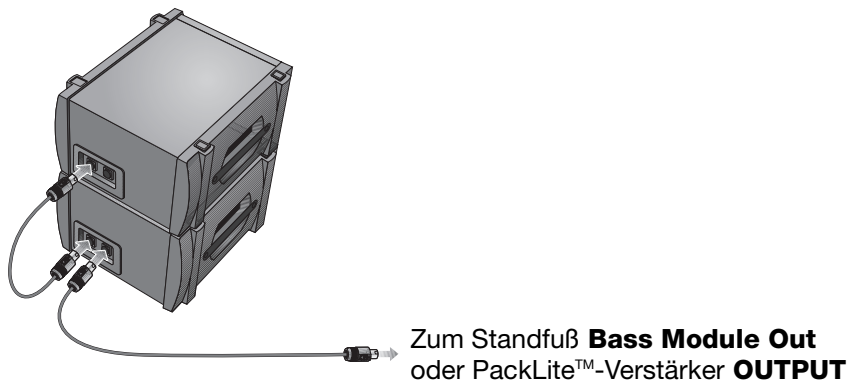
- Schließen Sie ein B1-Bassmodul nie an zwei Standfüße gleichzeitig an.
- Schließen Sie kein anderes Bassmodul als das B1 an den Standfuß an.
- Verwenden Sie zum Anschließen des B1-Bassmoduls an den PS1 Standfuß ausschließlich das mitgelieferte vieradrige, blaue B1-Bassmodul-Kabel. Zwei Adern des Kabels werden zum automatischen Erkennen der Anzahl der angeschlossenen B1-Bassmodule durch den Standfuß verwendet. Ersetzen Sie das mitgelieferte Kabel keinesfalls durch ein zweiadriges Lautsprecherkabel.

Zweites B1-Bassmodul anschließen

1. Stecken Sie ein Ende des zweiten B1-Bassmodulkabels in den noch nicht belegten Anschluss des ersten B1-Bassmoduls.
2. Stecken Sie das andere Ende des Kabels in einen der Anschlüsse am zweiten B1-Modul.

Abbildung 4

Verbindungen für zwei Bassmodule



Technische Daten

Abmessungen: 38,0 cm x 26,0 cm x 45,0 cm (B x T x H)

Gewicht: 11,4 kg

Impedanz: 8 Ohm



Dieses Produkt entspricht den Bestimmungen der EMV-Richtlinie 89/336/EWG und der Niederspannungs-Richtlinie 73/23/EWG. Die vollständige Konformitätserklärung ist einsehbar unter www.bose.com/static/compliance/index.html.



303154

BOSE[®]
Better sound through research[®]

©2006 Bose Corporation, The Mountain
Framingham, MA 01701-9168 USA
AM303154 Rev.00
www.Bose.com/musicians